



Gîtes de France de l'Eure

Booking Eure Normandie - 9 rue de la petite cité - CS 80882 - 27008 EVREUX Cedex
Tél. 02 32 39 53 38 - Fax 02 32 33 78 13
Email : info@gites-de-france-eure.com
www.gites-de-france-eure.com

Spécificité : A la ferme / Nature

Classement : 🌿🌿🌿

Capacité : 6 personnes

Région : Au coeur de l'Eure

Animaux : Refusés

Gîte n° 1031

Le Four à pain

Propriétaire / Owner :

Anne & Stéphane CONFAIS

Commune / Village :

LE VAL DAVID



Au milieu des champs mais à deux pas de la ville, le Four à pain est un gîte très confortable, spacieux et moderne. Anne & Stéphane vous réservent un accueil chaleureux sur leur ferme ; sur place, une belle boutique de leur production (fruits et légumes) et autres produits fermiers. Indépendant, le gîte dispose de son petit jardin clos. A l'intérieur, belles pièces lumineuses, confort et équipement actuels vous séduiront. A deux pas de la pittoresque vallée d'Eure.

Among fields but close to the city, the bread Oven is an extremely comfortable, spacious and modern cottage. Anne & Stéphane give you a warm welcome on their farm; there, a beautiful boutique production (fruits and vegetables) and other farm products. Detached, the cottage has a small enclosed garden. Inside, beautiful bright rooms, comfortable and current equipment will seduce you. Close to the picturesque Eure valley.

Services et loisirs / Services and leisure activities

SERVICES : magasin sur place (légumes, fruits, produits laitiers, viande...)/ Bus dans la commune (1,5 km)/ Restaurants et médecins à Guichainville (8 km)/ Gare et hôpital à Evreux (12-15 km).

LOISIRS : tennis dans la commune (2 km)/ Randonnée (PR) à la Trinité (3,5 km)/ Equitation au Vieil Evreux (5 km)/ ULM à St Aquilin de Pacy (8 km)/ Piscine et pêche à Pacy sur Eure (11 km)/ Accrobranches à Trangis (11 km)/ Golf à Evreux (15 km)/ Base nautique à Léry Poses (44 km)/ Plage à Honfleur (107 km).

*SERVICES: shop on site (vegetables, fruits, dairy products, meat...)/ Bus in the town (1.5 km)/ Restaurants and doctors in Guichainville (8 km)/ Station and hospital in Evreux (12-15 km).
RECREATION : tennis in the town (2 km) / Hiking (PR) in la Trinité (3.5 km) / Horse-riding in Le Vieil Evreux (5 km)/ ULM in St Aquilin de Pacy (8 km) / Swimming-pool and fishing in Pacy sur Eure (11 km)/ Tree climbing in Trangis (11 km)/ Golf in Evreux (15 km)/ Watersports center at Léry Poses (44 km)/ Beach in Honfleur (107 km).*

Adresse du gîte et Accès / Access and key collection

Ferme de Berniencourt - 800 chemin de Berniencourt

27120 LE VAL DAVID

GPS : N 48°58'34" E 1°16'12"

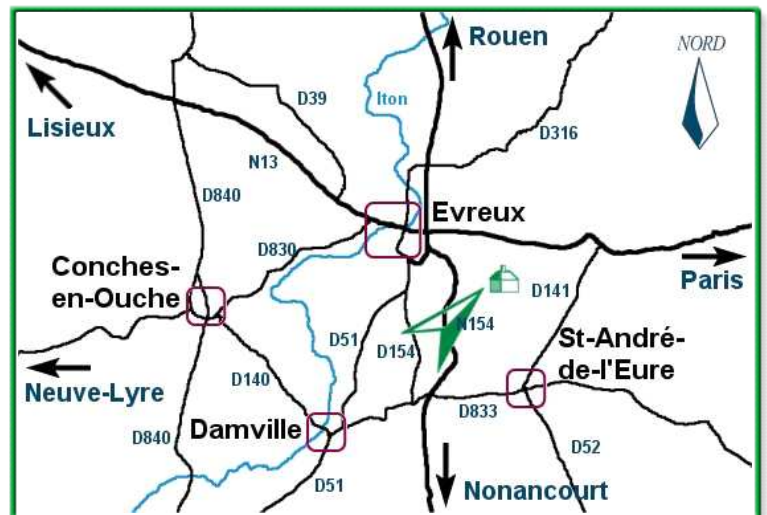
Le Val David, route principale (D67) : direction le Cormier. Au panneau de sortie du village, comptez 700 m puis prendre l'impasse à droite "chemin de Berniencourt". Avancez jusqu'à la ferme.

Ferme de Berniencourt - 800 chemin de Berniencourt

27120 LE VAL DAVID

GPS : N 48°58'34" E 1°16'12"

Le Val David, main road (D67) direction Cormier. At the exit sign of the village, count 700 m then take the impasse right "path Berniencourt". Advance to the farm.

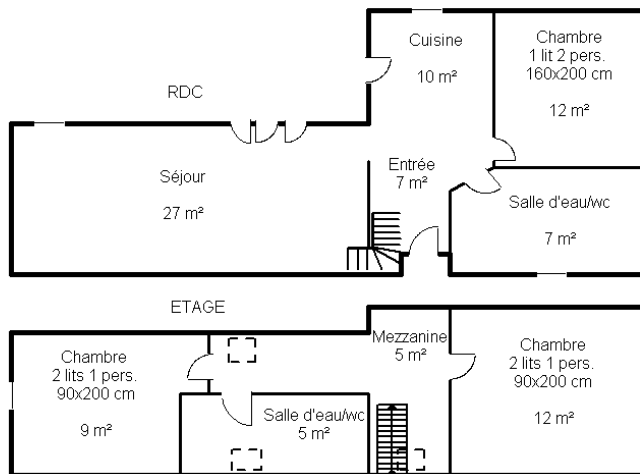


Plan des alentours / Map of the area

Descriptif intérieur / Inside the gîte

RDC : entrée sur cuisine, séjour avec salon et salle à manger, chambre (1 lit 2 pers. 160x200 cm), grande salle d'eau avec wc.
 ETAGE : 2 chambres (4 lits 1 pers. 90x200 cm dont 2 lits peuvent être installés en 1 lit 2 pers. 180x200 cm), salle d'eau avec wc et coin détente sur le palier.

Ground floor : entrance onto the kitchen, living room with lounge and dining room, bedroom (1 double bed 160x200 cm), large bathroom with toilet.
 1st floor : 2 bedrooms (4 single beds 90x200 cm, 2 beds can be closer to 1 double bed 180x200 cm), shower room with toilet and sitting area on the landing.



Année de construction / year of construction : 2002
 Année de rénovation / renewed : 2015

Espace extérieur / Grounds : 260 m²
 Surface habitable / Living space : 95 m²

Équipement / Equipment

INTERIEUR : lave-vaisselle, lave-linge, micro-ondes, réfrigérateur de 270 l avec congélateur, TV avec port USB, téléphone, connexion gratuite internet/WIFI, nombreux jeux de société, livres, sèche-cheveux, équipement bébé (lit, chaise haute, baignoire, mixeur, poussette, transat...), aspirateur, fer et planche à repasser. Chauffage électrique. EXTERIEUR : salon de jardin, barbecue, ping-pong. Parking, abri couvert pour motos. Assainissement par phytoépuration : les produits ménagers écologiques sont fournis.

INTERIOR : dishwasher, washing machine, microwave, fridge 270 l with freezer, TV with USB port, telephone, free wireless internet/WIFI, many board games, books, hair dryer, baby equipment (cot, high chair, bath, mixer, stroller, bouncer ...), vacuum cleaner, iron and ironing board. Electric beater.
 OUTSIDE : garden furniture, barbecue, table tennis. Parking in the property, covered shelter for motorbikes.
 Sanitation by phytopurification: green household products are provided.

Charges / Extra costs

Dépôt de garantie à verser à l'arrivée : 300€.
 Charges incluses dans le prix de location : 8 kw/h d'électricité par jour et l'eau. Les draps sont fournis.
 Charges non incluses dans le prix de location : le chauffage (8€/jour). Les charges sont à régler sur place, aux propriétaires, en fin de séjour.
 Commune soumise à une taxe de séjour.
 Options : ménage fin de séjour (45€), location du linge de toilette (6€/pers.).

Deposit payable on arrival : 300 €.
 Charges included in the rental price : sheets, 8 kilowatts/hour of electricity per day and water.
 Charges not included in the rental price : in excess of 8 kilowatts/hour of electricity per day and heating (8€/day). The charges are payable on the spot, to the owners, at the end of your stay.
 Common subject to tax.
 Options : final cleaning (45€), towels hire (6€/pers.).

Mise à disposition des produits ménagers : système de traitement des eaux usées par des plantes (phyto épuration) nécessitant un emploi modéré des détergents.

Provision of household products : waste water treatment by system plant (phyto treatment) requiring a moderate use of detergents.

Tarifs / Price

PERIODE	BASSE SAISON semaine / week (Low season)	VACANCES SCOLAIRES + Avril / Mai / Juin / Septembre semaine / week (School vacation + May / June / Sept.)	HAUTE SAISON /TRES HAUTE SAISON semaine / week (High season)	JOUR DE L'AN semaine / week (Very high season)	WEEK END	WEEK END DETENTE (Week-end breaks)	MID WEEK
EUROS	290	370	480/490	480	200/250		200/250